

光学冷热台

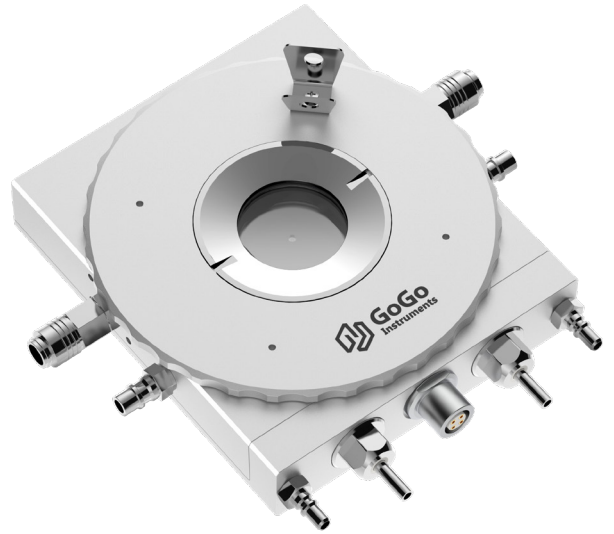
支持与各类显微镜、光谱仪等光学仪器设备联用

产品简介

Product Introduction

CH600S是一款专注于研究样品变温光学性能测试而设计的产品，常用于表征样品光学性能随温度变化的特征。

产品采用液氮致冷、电阻加热的方式，实现-190~600°C范围内精准控制，与其他光学设备（如显微镜、拉曼光谱等）搭配集成，进行变温原位测试。



尺寸小巧更适配

厚度薄至21.5mm
更好的适配各种设备

快速变温更省时

温度范围-190~600°C
最大降温速率40°C/min
最大升温速率150°C/min

编程控温更智能

可预设控温程序
可保存预设，重复调用
温度稳定性±0.1°C

光学冷热台	CH600	CH600S
冷热方式	液氮致冷，电阻加热	
温控范围	-100~600°C (真空-100~400°C)	-190~600°C (真空-190~400°C)
温度稳定性	±0.1°C	
温度分辨率	0.1°C	
最大升温速率	150°C/min	100°C/min
最大降温速率	30°C/min	
温控方式	PID	
温度传感器	PT100	
光路	透射/反射	
视窗材质	石英(可拆卸更换)	
视窗尺寸	Φ25mm	
物镜工作距离	4.3mm	
视窗除霜	配吹气支架，吹气除霜	
样品台尺寸	20*20mm	23*23mm/25*25mm
样品腔高度	3.3mm	
腔室	气密/真空	
外形尺寸	86*100*21.5mm	
供电	AC 220V±10V	
重量	约0.5kg	

光学冷热台

支持与各类显微镜、光谱仪等光学仪器设备联用



配套机箱

Supporting Equipment

循环水系统



循环水系统 WCM/1	
额定电压 (V)	AC 220±10
额定频率 (Hz)	50/60
额定功率 (W)	48
额定水容量 (mL)	300
净重 (kg)	3.1
外观尺寸 (mm)	319*159*175 (长*宽*高)

温度控制器



温度控制器 TC/1C	
额定电压 (V)	AC 220±10
额定频率 (Hz)	50/60
额定功率 (W)	160
通信接口	网口
净重 (kg)	3.3
外观尺寸 (mm)	319*260*126 (长*宽*高)

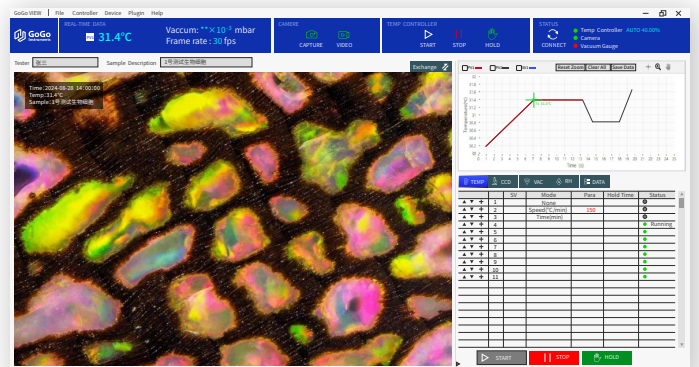
致冷控制器



致冷控制器 RC/1A	
额定电压 (V)	AC 220±10
额定频率 (Hz)	50/60
额定功率 (W)	80
液氮管路接口尺寸 (mm)	Φ6
净重 (kg)	3.7
外观尺寸 (mm)	324*261*85 (长*宽*高)

温控软件

- 1、使用PID控制算法,由温度传感器反馈,实现闭环控制,稳定速度快、液氮消耗小
- 2、可自行配置控温程序,进行程序段控温
- 3、搭配显微镜CCD实现温度控制与可视化集成
- 4、可以实时捕捉并保存图像,并将温度、时间和注释标记至帧图像中
- 5、可将数据导出保存,以供后续分析使用



* 产品持续优化,以实际界面为准